



DuPont™ Sontara®

DuPont tarafından özel olarak geliştirilmiştir. Spunlace teknolojisi ile 2000 psi basınçla su jetlerinin selüloz ve polyester elyaflarının yüksek oranlarda birleştirilmesi şeklinde üretilmiştir.

Ultra Emici

Kendi ağırlığının 7 katı sıvı emme kapasitesine sahiptir.

Saf

Su jetleri ile katkı maddesi kullanmadan üretilir.

Güçlü

Güçlü esnek yapısı sayesinde hav/lif bırakmaz, tiftiklenmez.

Güvenli

Bağlayıcı veya aktif madde içermez.
Kimyasallar veya solüsyonlar ile tepkimeye girmez.

Hijyenik

Cleanroom ve Laboratuvar gibi hijyenin önemli olduğu tüm noktalarda rahatlıkla kullanılabilir.
Sterilizasyona uygundur.

Ekonomik

Hem kağıt hem bez özelliklerini barındırarak üstün performans sağlar.

Tek ve Tekrarlı Kullanım

Hassas ortamlarda tek kullanıma uygundur.
Dayanıklı yapısı sayesinde tekrar yıkanarak kullanılabilir.



DuPont™ Sontara®

Endüstriyel Temizlikte Mükemmel Çözüm

DuPont™ Sontara® Kullanım Alanları

- Makine Sanayi
- Matbaa ve Ambalaj Sanayi
- Otomotiv Sanayi
- Uçak Sanayi
- Elektronik Sanayi
- Gıda Sanayi
- İlaç Sanayi
- Hastaneler
- Laboratuvar ve Temiz Odalar

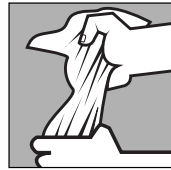


DuPont™ Sontara® Uygulama Alanları

- Kağıt havlunun ve benzin kullanıldığı genel amaçlı temizliklerde
- Makine ve ekipmanlarının temizlik ve bakımlarında
- Yüzey hazırlama işlemlerinde
- Kurulama ve son işlemlerde
- Yüksek hassasiyet gerektiren kontrollü ve hijyenik ortamlarda
- Ekipman ve teçhizatları taşıma, sarma, tutma işlemlerinde



Hav Partikül Kontrolü



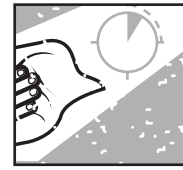
Güçlü



Emici



Ekonomik



Hızlı



| Ürün Tanımı | Ölçü (cm) | Ambalaj Miktarı |
|--------------------------|-------------|-----------------|
| DuPont™ Sontara® EC | 30,0 x 30,0 | 1000 adet |
| DuPont™ Sontara® EC Rulo | 30,0 x 38,0 | 400 adet |
| DuPont™ Sontara® G | 37,0 x 50,0 | 300 adet |
| DuPont™ Sontara® MP AP | 30,5 x 30,5 | 150 adet |
| DuPont™ Sontara® MP 100 | 22,4 x 22,4 | 300 adet |

Bütün Tulumlar Aynı Görünür, Sadece Biri Farklılık Yaratır, DuPont™ Tyvek®

KKD “LİMİTLİ KULLANIM” KİMYASAL KORUYUCU GİYSİLERDE KULLANILAN KUMAŞ TIPLERİ

| | | | |
|--|---|---|---|
| Spunbond Polipropilen |  |  | Koruyuculuğu Yoktur! Spunbond polipropilen kumaş: <ul style="list-style-type: none">• Hiç bir koruyucu bariyer özelliği yoktur.• Sadece çalışma kıyafeti olarak, basit kirlenmeye karşı kullanılır.• Hav bırakır.• Su geçirir. |
| SMS |  |  | SMS veya SMMS kumaş: <ul style="list-style-type: none">• Spunbond-Meltblown-Spunbond polipropilen malzemeden elde edilir.• SMS bariyeri, orta kısımda yer alan ince bir tabaka halindeki meltblown polipropilenden ileri gelir.• Boşluklu yapısı nedeniyle nefes alır ancak sıvı ve partikül koruma performansı düşüktür.• Hav bırakır. |
| MF (Mikro Film) |  |  | Mikrofilm kaplı kumaş: <ul style="list-style-type: none">• Spunbond polipropilen üzerine ince polietilen film kaplanarak elde edilir.• Üzeri film kaplı olduğu için nefes almaz; terleme sorunu yaşatır.• Koruyucu bariyeri sadece üstteki ince film sağlar. Bu film tırnakla bile kolayca kaldırılabilir ve bu nedenle malzemenin koruyuculuğu kolayca kaybolabilir. |
| Tyvek® (Yüksek Yoğunlukta Polietilen) |  |  | Tyvek® yüksek yoğunlukta polietilen kumaş: <ul style="list-style-type: none">✓ Destekleyici ilave katmanları bulunmaz. Malzemenin tamamında homojen bir bariyer ve mükemmel koruma sağlar.✓ Hem hava hem de nem buharını geçirir (nefes alır!)✓ Uzun süre dayanır.✓ Hav bırakmaz. |

DuPont™ Tyvek® performansını arayın!

- ✓ Kişisel koruyucu giysiler ile ilgili tüm testler, kullanılmamış ürün üzerinde yapıp belgelendirilir. Aldığınız ürünün uygulamadaki performansını sorgulayın. (örnek: mikrofilm tabaka uygulamada kolaylıkla yıpranır, kullanım ömrü çok kısadır.)
- ✓ Aldığınız ürünün yukarıda belirtilen kumaş tiplerinden hangisini (lerini) içerdiğini sorgulayın.
- ✓ Koruyucu giysi kumaşının rahat nefes alıp almadığını sorgulayın.
- ✓ Kumaşın hem iç hem de dış yüzeyinin antistatik olup olmadığını sorgulayın.
- ✓ Tip 5 ve Tip 6 test standartları revize edilmiş, limitler yükseltilmiştir. Bu testlerin yeni standartlara göre, yani EN ISO 13982-1:2004/A1:2010 (Tip 5) ve EN 13034:2005+A1:2009 (Tip 6)-yeni test metodu EN ISO 17491-4 metot A'ya göre, yapıp yapılmadığını sorgulayın.
- ✓ Fermuar bölgesinden sızıntı olup olmadığını sorgulayın.
- ✓ Koruyucu giysi kumaşının yanı sıra dikişlerinin de geçirim ve dayanıklılık özelliklerini sorgulayın. (Tyvek® Classic Xpert, yeni patent bekleyen dikiş teknolojisi sayesinde daha üstün sıvı koruması sunar.)
- ✓ Güvenlik, konfor ve rahatlık sağlayan giysi dizayn özelliklerini sorgulayın.

| | Konfor | Koruma | Dayanıklılık |
|-----------------|--------|--------|--------------|
| MF (Mikro Film) | ★ | ★★★ | ★ |
| SMS | ★★★★ | ★★ | ★★★ |
| Tyvek® | ★★★★ | ★★★★★ | ★★★★★ |

Pazara sunulan bütün kullan at/limitli kullanımlı kimyasal koruyucu giysiler; yukarıdaki kumaşlar ve bu kumaşların kombinasyonlarından oluşur.

DuPont™ Proshield® Polyclean



- * 50 gr / m2 Spunbond Polipropilen Kumaş
- * Kategori 1 Düşük Riskli Alanlar
- * Antistatik İşlemden Geçirilmiştir
- * Fabrika Bakım, Temizlik İşleri
- * Fermuar Üstü Kapak
- * Dıştan Dikiş

DuPont™ Proshield® 10



- * Spunbond Meltblown Kumaş SMMS,
- * Partiküllere ve Sıçrayan Sıvılara Karşı Koruma, Tip 5-6 Koruması
- * Yüksek Konfor

| Proshield® 10 | |
|---------------|-------|
| Koruma | ★☆☆☆☆ |
| Konfor | ★★★★★ |

Kimyasal Koruyucu Giysi, Kategori III

| | | | |
|-------|-------|----------------|-----------|
| | | | |
| Tip 5 | Tip 6 | EN 1149-1:1995 | EN 1073-2 |

DuPont™ Proshield® 30



- * Mikro Film Kaplı Kumaş
- * Partiküllere ve Sıçrayan Sıvılara Karşı Koruma, Tip 5-6 Koruması
- * Düşük Konfor

| Proshield® 30 | |
|---------------|-------|
| Koruma | ★★★★☆ |
| Konfor | ★★☆☆☆ |

Kimyasal Koruyucu Giysi, Kategori III

| | | | |
|-------|-------|----------------|-----------|
| | | | |
| Tip 5 | Tip 6 | EN 1149-1:1995 | EN 1073-2 |

DuPont™ Tyvek® Classic Xpert



- * Yüksek Yoğunluklu Polietilen Kumaş, HDPE
- * Partiküllere ve Sıçrayan Sıvılara Karşı Koruma, Tip 5-6 Koruması
- * Yüksek Koruma, Konfor ve Dayanım
- * Biyolojik Koruma

| Tyvek® Classic Xpert | |
|----------------------|-------|
| Koruma | ★★★★★ |
| Konfor | ★★★★☆ |

| | | | | | |
|--------------|-------|-------|---|--------------|------|
| | | | | | |
| Kategori III | Tip 5 | Tip 6 | Form test metodu EN ISO 1149-5:2009 test-36 yapıldı | Sınıf 2 YENİ | YENİ |

DuPont™ Tyvek® Classic Plus



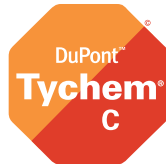
- * Yüksek Yoğunluklu Polietilen Kumaş, HDPE
- * Partiküllere ve Püskürtülen Sıvılara Karşı Koruma, Tip 4-5-6 Koruması
- * Yüksek Koruma, Konfor ve Dayanım
- * Biyolojik Koruma

| Tyvek® Classic Plus | |
|---------------------|-------|
| Koruma | ★★★★★ |
| Konfor | ★★★★☆ |

Kimyasal Koruyucu Giysi, Kategori III

| | | | | | |
|-------|-------|-------|-----------------|-----------|-----------|
| | | | | | |
| Tip 4 | Tip 5 | Tip 6 | EN 14126 Tip 4B | EN 1149-1 | EN 1073-2 |

DuPont™ Tychem® C

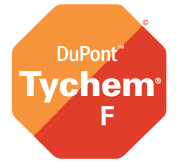


- * Birçok İnorganik Kimyasallara Karşı Üstün Koruma
- * Yaklaşık 6 Bar Basınca Kadar Dayanım
- * % 100 Partikül Geçirimsizlik
- * Basınçla Gelen Sıvılara Karşı Koruma, Tip 3-4-5-6,
- * Biyolojik Koruma

Kimyasal Koruyucu Tulumlar, Kategori III

| | | | | | | |
|-------|-------|-------|-------|-----------------|----------------|-----------|
| | | | | | | |
| Tip 3 | Tip 4 | Tip 5 | Tip 6 | EN 14126 Tip 3B | EN 1149-1:1995 | EN 1073-2 |

DuPont™ Tychem® F



- * Birçok Organik ve İnorganik Kimyasallara Karşı Üstün Koruma
- * Yaklaşık 12 Bar Basınca Kadar Dayanım
- * % 100 Partikül Geçirimsizlik
- * Basınçla Gelen Sıvılara Karşı Koruma, Tip 3-4-5-6,
- * Biyolojik Koruma

Kimyasal Koruyucu Tulumlar, Kategori III

| | | | | | | |
|-------|-------|-------|-------|-----------------|----------------|-----------|
| | | | | | | |
| Tip 3 | Tip 4 | Tip 5 | Tip 6 | EN 14126 Tip 3B | EN 1149-1:1995 | EN 1073-2 |

Cilt Sağlığınız mı? Stoko Korusun...



CİLDİMİZE NEDEN BU KADAR ÖNEM VERMELİYİZ?

- En büyük ve en ön planda olan organımızdır.
- Ağırlığı vücut ağırlığının % 16'sı kadardır.
- Kalbin pompaladığı kanın 1/3'ünü kullanır.
- Vücut ısısını dengeler, vücudu dış etkilerden korur.

STOKO CİLT PROGRAMI İLE İÇİNİZ RAHAT OLSUN!

- Profesyonel Bakım
 - Cilt Koruma, Cilt Temizleme, Cilt Bakım
- Üstün Cilt Uyumu
 - Cilt ile uyumlu pH değerleri
- Teknolojik Alt Yapı
 - Sağlık Bakanlığı onayları ve Dermatolojik testleri
- Ekonomik
 - Su, Zaman ve sabun tasarrufu
- Ergonomik
 - Ekonomik kullanım sağlayan dispenser sistemi
- Güven
 - Evonik Degussa Teknolojisi



Stoko Cilt Koruma Ürünleri



Stoko Cilt Temizleme Ürünleri



Stoko Cilt Bakım Ürünleri

STOKO® MAVİ SERİ



Ürün Özellikleri

- * İş öncesi koruyucu krem olarak kullanılır.
- * Mekanik kirliliklerin, yağlı boyaların, solventlerin cilde zarar vermesini engeller.
- * Görünmez eldiven etkisi yaratarak kirliliklerin ciltten kolay temizlenmesini sağlar.
- * İçerdiği pigmentlerle cilt tahrişini önler ve cildi korur.
- * Çok iyi bir cilt uyumuna sahiptir.
- * Silikon içermez, korozyon problemi yaratmaz, leke bırakmaz.

STOKO® CİLT KORUMA ÜRÜNLERİ

| Ürün Çeşitleri | |
|---|-----------------------------------|
| Kullanım Yeri | Ürün Adı |
| Ağır Yağ, Boya, Vernik, Reçine (Görünmez Eldiven) | Travabon Classic |
| Epoksi & Polyester (Görünmez Eldiven) | Arretil (Travabon Special) |
| Islak çalışma ortamları ve eldiven altı terleme (Bor Yağı) | Protect + (Stokoderm Aqua) |
| Mekanik stres ve ağır baskı işleri | Emulsion (Stokoderm Glove & Grip) |
| Kaynak ve Güneş ışığından korunma (UV A,B,C) | Stoko UV (Stokoderm UV) |
| Soğuk Çalışma ortamları | Frost Protect (Stokoderm Frost) |
| Koku, Mantar ve Kaşınıtı Giderme | Footcare (Stokoderm Footcare) |

Ambalaj Çeşitleri : 20 ml Tüp - 100 ml Tüp - 1000 ml Kartuş

STOKO® YEŞİL SERİ



Ürün Özellikleri

- * İş sonrası cilt temizleme olarak kullanılır.
- * İçerdiği ceviz kabuğu tozu sayesinde ağır kirlerin kolayca çıkarılmasını sağlar.
- * İçerdiği nemlendiriciler sayesinde cildi besler.
- * Çok iyi bir cilt uyumuna sahiptir.
- * Sabun içermediği için cildi temizlerken kurutmaz.
- * Silikon içermez, korozyon problemi yaratmaz, leke bırakmaz.

STOKO® CİLT TEMİZLEME ÜRÜNLERİ

| Ürün Çeşitleri | |
|--|------------------------------------|
| Kirletici Madde | Ürün Adı |
| Ağır Yağlar, Metal tozları (Bakım & Onarım)Solopol Classic | |
| Boya, Vernik,Reçine (Boyahane, Üretim) | Slig Special (Kresto Paint) |
| Tekstil Boyaları, Mürekkep (Deri & Tekstil Üretim) | Reduran (Kresto Colour) |
| Hafif Kirlenmeler (Lavabo & WC) | Estesol Classic |
| Saç ve Vücut Şampuanı | Hair & Body (Estesol Hair & Body) |

Ambalaj Çeşitleri : 20 ml Tüp - 250 ml Tüp - 2000 ml Kartuş

STOKO® KIRMIZI SERİ



Ürün Özellikleri

- * İş sonrası bakım ve tedavi için kullanılır.
- * İçerdiği Üre ve Gliserin gibi maddeler sayesinde cilt rahatsızlıklarının tedavisinde yardımcı olur.
- * Cildin kurumasını ve sertleşmesini önler .
- * El, yüz ve vücudun tüm bölgelerinde kullanıma uygundur.
- * Silikon içermez, korozyon problemi yaratmaz, leke bırakmaz.
- * Çok iyi bir cilt uyumuna sahiptir.

STOKO® CİLT BAKIM ÜRÜNLERİ

| Ürün Çeşitleri | |
|---------------------------------|--------------------------------------|
| Kirletici Madde | Ürün Adı |
| Tedavi Amaçlı (Kuru Ciltlerde) | Stokolan Classic |
| Nemlendirme Amaçlı | Soft & Care (Stokolan Soft & Care) |
| Losyon ve Bakım | Stoko Lotion (Stokolan Hand & Body) |

Ambalaj Çeşitleri : 20 ml Tüp - 100 ml Tüp - 1000 ml Kartuş

STOKO® HİJYEN SERİ



Ürün Özellikleri

- * Sabun içermediği için cildi temizlerken kurutmaz
- * İçerdiği nemlendiriciler sayesinde cildi ferahlatır.
- * Cilde uzun süreli hijyen sağlar.
- * Ciltte bir kalıntı ve yapışkanlık bırakmaz.
- * Cildin nefes almasını engellemez.
- * Çok iyi bir cilt uyumuna sahiptir.

STOKO® CİLT HİJYEN ÜRÜNLERİ

| Ürün Çeşitleri | |
|--|------------------------------|
| Kullanım Amacı | Ürün Adı |
| Alkol Bazlı El Dezenfektanı (Susuz Kullanım) | Septgel |
| Antibacterial Sabun (6 saat etkinlik) | Antibacterial |
| Parfümsüz temizlik & hijyen (Gıda & İlaç İşletmeleri) | Septwash |
| Eldiven Altı Hijyen ve terleme | Progel (Stokosept Protect) |
| Köpük Temizleme | Refresh |

Ambalaj Çeşitleri : 100 ml Tüp - 500 ml Pompa - 1000 / 2000 ml Kartuş

STOKO® DİSPENSER SERİ



Ürün Özellikleri

- * Aynı Dispenser'le hem 1000 hem de 2000 ml kullanma imkanı sağlar.
- * Her defasında aynı miktar ürün vererek kartuşların ortalama 1000 defa kullanılmasını sağlar.
- * Su, zaman ve sabun tüketimini kontrol ederek ekonomi sağlar 5 farklı rengi sayesinde ürün karışıklığının önüne geçer.
- * Kartuş ile birlikte kullanıldığı için sabun değişikliği için harcanan zamandan tasarruf sağlar.
- * Kartuş ile kullanıldığından ürünün hava ile temasının önüne geçer.
- * Sibop tamamen kartuş üstünde olduğu için kartuşu değiştirdiğiniz anda yeni bir ağızlık takmış olursunuz. Bu sayede hijyen sağlar ve ağızda tıkanma / kuruma yapmaz.

STOKO® DİSPENSER ÜRÜNLERİ

| Ürün Çeşitleri | |
|-----------------|----------------------|
| Dispenser Rengi | Ürün Adı |
| Mavi | Cilt Koruma |
| Yeşil | Cilt Temizleme |
| Kırmızı | Cilt Bakım |
| Beyaz | Cilt Hijyen |
| Siyah | Aşırı Kirli Ortamlar |

Ambalaj Çeşitleri : 1000 ml ve 2000 ml için ortak

Absomat®Yağ & Kimyasal Emiciler-Döküntü Setleri



ÜRÜN ÖZELLİKLERİ

- Spunbond Meltblown teknolojisi ile %100 Polipropilen malzemedен üretilmektedir.
- Kendi ağırlığının yaklaşık 10-12 katı kadar sıvı emiş kapasitesine sahiptir.
- Atık maliyetini düşürür ve çevreye duyarlıdır.
- Sahip olduğu teknolojisi nedeniyle hemen alev almaz, yangın riskini düşürür.
- Acil bir durum veya kaza anında hızlı müdahale imkanı sağlar.
- Kimyasallarla tepkimeye girmez.

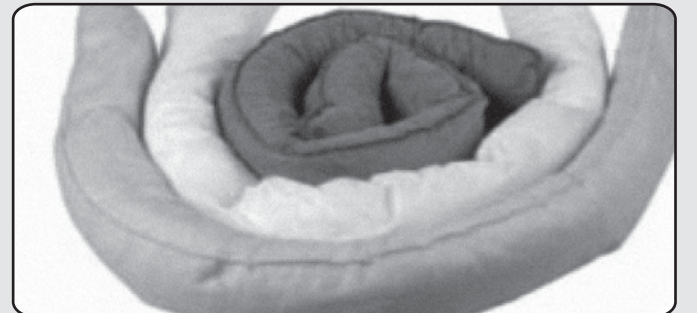


YAĞ VE KİMYASAL EMİCİ PEDLER & RULOLAR

- Kolay ve hızlı bir kullanım sağlar. Mevcut bir döküntü üzerine, tezgah üstlerinde ve makine altları gibi noktalarda kullanılır.
- Koparmalı özelliği sayesinde parça büyüklüğü ihtiyaca göre ayarlanabilir. Beyaz ürünler yağ emici gri ürünler ise yağ ve kimyasal ortak emicidir.

YAĞ VE KİMYASAL BARIYER SOSİSLER

- Yoğun döküntülerin (Varil yada mevcutta sızıntı yapan bir makine) etrafa yayılmasını engellemek amacıyla kullanılır.
- Daha çok bariyer özelliği gösterir.
- Beyaz ürünler yağ döküntüleri gri ürünler ise yağ ve kimyasal döküntüleri için kullanılır.





YAĞ VE KİMYASAL EMİCİ YASTIKLAR

- Pedlerin veya ruloların yetersiz olduğu yoğun döküntüler için kullanılır.
- Beyaz ürünler yağ emici gri ürünler ise yağ ve kimyasal ortak emicidir.

YAĞ VE KİMYASAL EMİCİ KİTLER

- İsteğe bağlı olarak içerisinde ped, sosis, yastık ve rulo gibi ürünlerin bulunduğu, dış ortamlar için kapalı / tekerlekli konteyner, iç ortamlar ve mobil ortamlar (kamyon ve müdahale araçları vs.) için çanta şeklinde oluşturulmaktadır.



KATLAMALI ÜRÜNLER

- Rulo ürünlerin kutu içerisine yerleştirilmiş formatıdır.
- Özel karton dispenseri sayesinde ürünlerin kirlenmeden kolayca kullanılmasını sağlar.
- Beyaz ürünler yağ emici gri ürünler ise yağ ve kimyasal ortak emicidir.



UYGULAMALAR



RULO



EMİCİ PED



EMİCİ PED



EMİCİ PED



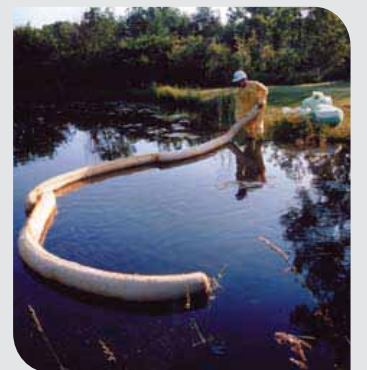
SOSİS VE YASTIK



YÜRÜME YOLLUĞU



EMİCİ KİT



SOSİS VE BOOM



Titanyum & Alüminyum Kompozit Burunlu Ayak Koruyucu

Kaymayı Önleyici Taban

EN13287 Üzerinde Koruma
Seramik Fayans/Su:
Tutuculuk 0,63 (Standart 0,32)
Çelik / Yağ:
Tutuculuk 0,32 (Standart 0,18)

Ayarlanabilir Velcro Kayış

- Kolay giyilip çıkarılma.
- Dayanıklı kayış sayesinde ayağı iyi kavrama
- Ekonomik ve uzun ömürlü
- Topuklu ayakkabı ile bile giyilebilme



CE NF
EN 12568
EN ISO 20345:2003
A1:2007

Titanyum & Alüminyum Burun

- Ultra hafif ve rahat.
- Aynı oranda çelik buruna göre % 50 hafif.
- Üstün koruma (EN 12568'e göre 200 J dayanım)

Renk Kodlaması

- Mavi, Yeşil ve Kırmızı renkler sayesinde kolay beden seçimi.
- 3 beden sayesinde stok kontrolü.
- Her üründe ayrı çanta kılıf.



• Tigergrip Avrupa Direktifi 89/686/EEC gereklilikleri de dahil olmak üzere, CE standardı EN 12568 karşılamaktadır (CE EN 12568 Avrupa ayakkabı KKD bileşenlerinin nozulları için test metodları ve gerekliliklerini belirler;EN ISO20345, EN ISO 20346 ve EN ISO 20347 de açıklandığı gibi)



• Tigergrip ürünü çevreye olan duyarlılığını gösteren;Yeşil Partnerler / Green Partners sertifikasına sahiptir



• Tigergrip ürünü çevreyi koruduğunu gösteren EU REACH belgesine sahiptir, çevreye veya insan sağlığına zarar verecek herhangi bir madde içermez.

PLUM GÖZ SOLÜSYONLARI ve pH NEUTRAL

plum



SADECE
İKİ GÖZÜNÜZ VAR
ONLARA İYİ BAKIN!



PLUM GÖZ SOLÜSYONU 200 ml-500 ml

%0,9 sodyum klorür solüsyonu içerir. Toz, kir, talaş, metal parçaları gibi basit yabancı cisimlere karşı göz ilk yardım solüsyonudur. Kapağı açılmadığı takdirde 3 yıl muhafaza edilebilir. Uygun ambalajı sayesinde taşıma kolaylığı sağlar.

Ürün Kodu: PLM 4685-4603
Uygulama Süresi 2-5 dk



PLUM pH NEUTRAL 200 ml

%4,9 steril fosfat içerir. Asit ve Alkali gibi kimyasal sıçramalarda kullanılır. (Kalsiyum içeren Kireç ve Çimento hariç) Kapağı açılmadığı takdirde 3 yıl muhafaza edilebilir. Uygun ambalajı sayesinde taşıma kolaylığı sağlar.

Ürün Kodu: PLM 4750
Uygulama Süresi 2 dk



PLUM GÖZ DUŞU İSTASYONU 500 ml

%0,9 sodyum klorür solüsyonu içerir. Toz, kir, talaş, metal parçaları gibi basit yabancı cisimlere karşı göz ilk yardım solüsyonu. Kapağı açılmadığı takdirde 3 yıl muhafaza edilebilir. Duvar aparatı sayesinde kolay kullanım

Ürün Kodu: PLM 4609
Uygulama Süresi: 5 dk



PLUM MULTISTATION 200 ml pH + 500 ml Eyewash

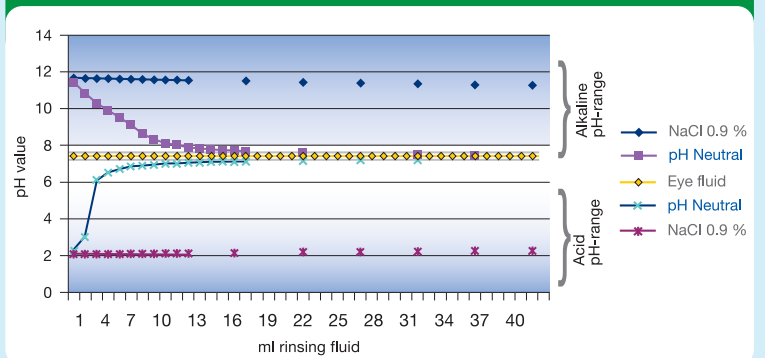
Kimyasal ve Toz gibi risklerin birarada olduğu noktalar için pH Neutral ve göz solüsyonu içeren istasyondur. Kapaklı olduğu için tozlu dış ortamlarda kullanımı uygundur.

Ürün Kodu: PLM 4788
Uygulama Süresi 2 + 5dk

Plum İlk Yardım Planı Göz Yaralanmaları

| Madde | Yıkama Solüsyonu | Devam Solüsyonu | Uygulama Süresi |
|--|------------------------------------|------------------------------------|---|
| Yabancı maddeler Toz, Kir, Metal ve Talaş Parçaları | Plum Göz Solüsyonu Plum Eyewash | Plum Göz Solüsyonu Plum Eyewash | Yabancı madde temizlenece kadar uygulayın. |
| Asit Sıçramaları / Yaralanmaları | Plum pH Neutral | Plum Göz Solüsyonu Plum Eyewash | Şişe bitene kadar pH Neutral uygulayın ve bir doktora ulaşana kadar Plum Eyewash kullanmaya devam edin. |
| Alkali Sıçramaları / Yaralanmaları | Plum pH Neutral | Plum Göz Solüsyonu Plum Eyewash | Şişe bitene kadar pH Neutral uygulayın ve bir doktora ulaşana kadar Plum Eyewash kullanmaya devam edin. |
| Diğer Hasarlar / Yaralanmalar Söveler ve Yağlar | Plum Göz Solüsyonu Plum Eyewash | Plum Göz Solüsyonu Plum Eyewash | Rahatsızlık geçene kadar ya da bir doktora ulaşana kadar Plum Eyewash kullanmaya devam edin. |
| Cilt Hasarları / Yaralanmaları Asit, Alkali ve Kimyasallar | Plum pH Neutral | Plum Göz Solüsyonu Plum Eyewash | Şişe bitene kadar pH Neutral uygulayın ve bir doktora ulaşana kadar Plum Eyewash kullanmaya devam edin. |

pH Neutralin Alkali ve Asit sıçramalarında neutralizasyon etkisi



BASEBALL DIAMOND V



CE

EN397 EN50365
CLASS 0



ÖZELLİKLER

- ABS plastikten imal edilmiştir (368 gr)
- Kendinden reflektör uygulaması
- Beyzbol Şapkası şeklinde özel patentli dizayn
- 8 bağlantı noktası ve terleme bantı
- Önlü-arkalı kullanım
- Kolay ayarlanabilir düğme , 53 / 63
- 1000 VAC ya da 1500 VDC'ye kadar elektrik yalıtımı
- Erimiş metal sıçramalarına karşı koruma (MM)
- Yandan gelebilecek darbelere karşı koruma (LD)



"renkten renge" düğmesi,
baret dışı ile aynı renkte.



Daha iyi dikey görüş için
eğimli vizör



DIAM5JAFL



DIAM5VEFL



DIAM5N0



DIAM5BCFL



DIAM5ROFL



DIAM5BLFL



ZIRCON I



CE

EN397 EN50365
CLASS 0



ÖZELLİKLER

- UV Dayanımlı Yüksek Yoğunluklu Polietilen-HDPE'den imal edilmiştir (370 gr)
- 8 bağlantı noktası ve terleme bantı
- Manuel ayarlama , 53/63
- 1000 VAC ya da 1500 VDC'ye kadar elektrik yalıtımı

QUARTZ IV



CE

EN397



ÖZELLİKLER

- UV Dayanımlı Yüksek Yoğunluklu Polipropilen-PP'den imal edilmiştir (360 gr)
- Ekstra konfor için havalandırma delikleri
- 8 bağlantı noktası ve köpük terleme bantı
- Madallı döndürmeli ayarlama , 53 / 63

• 2 katlı döğürnü konurileredeme pozisyonu : Optimize konfor



Çıkarılabilir mandal

Havalandırılabilir baret Ayarlanabilir havalandırma

GRANITE PEAK



GRANITE PEAK

CE

EN397 EN50365
CLASS 0



GRAPEJAFL

GRAPEBLFL

ÖZELLİKLER

- ABS plastikten imal edilmiştir (350 gr)
- Yüksekte çalışmak için özel tasarlanmıştır
- 3 sabitleme noktalı çene kayışı
- Ekstra konforlu kumaş kemer
- Patentli ayarlanabilir Rotor sistemi , 53 / 63
- 1000 VAC ya da 1500 VDC'ye kadar elektrik yalıtımı

Duo-Mix 405

sıvı geçirmez



Hafif kimyasal koruması için ince temas

Eldivenin inceltirilmiş kalınlığı sayesinde dokunsal hassasiyet.

Pamuklu flok astar sayesinde konfor ve ter emilimi.



Harpon 321

sıvı geçirmez



Yüksek derecede agresif ortamlarda ağır, pürüzlü veya kaygan objelerin kavranmasında konfor ve güvenlik

Kumaş desteğinin ve iyi termal yalıtımın konforu sayesinde uzun süreli kullanıma uygun.

Optimize edilmiş servis ömrü yüksek aşınma direnci.



Superfood 165

sıvı geçirmez



Gıda teması için esneklik ve çabukluk

Doğal lateksin yumuşaklığı sayesinde kusursuz çabukluk.

Rahat pamuklu flok astar.



Vital 124

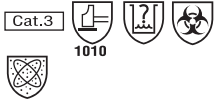
sıvı geçirmez



Agresif olmayan ortamlarda hassas el becerisi

Doğal lateksin yumuşaklığı sayesinde kusursuz el becerisi.

İyi direnç.



Ultrane 548

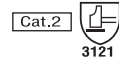
mekanik



Hafif koruma için optimum çabukluk ve hassasiyet

İnce eldiven; kusursuz dokunsal hassasiyet.

İnce eldiven; kusursuz dokunsal hassasiyet. İnce eldiven; kusursuz dokunsal hassasiyet. İnce eldiven; kusursuz dokunsal hassasiyet. İnce eldiven; kusursuz dokunsal hassasiyet.



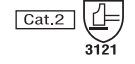
Ultrane 549

mekanik



Hafif koruma için optimum çabukluk ve hassasiyet

İnce eldiven; kusursuz dokunsal hassasiyet.



Ultrane 551

mekanik



Parmak ucu hassasiyeti bakımından rakipsiz

Kusursuz aşınma direnci; daha uzun ömürlü.

İnceltirilmiş eldiven kalınlığı sayesinde kusursuz dokunsal hassasiyet.



Ultrane 553

mekanik



Kirli ortamlarda parmak ucu hassasiyeti bakımından rakipsiz

Kusursuz aşınma direnci; daha uzun ömürlü.

Kir parçalarına dirençli nitril kaplama.



Enduro 328

mekanik



Sıradan işleme görevleri için esneklik ve kavrama



Ultrane Grip & Proof 500

mekanik



Yağlı ortamlar için kavrama ve deri koruması

Yağ geçirmez, yağ penetrasyonu geri iter ve dermatiti azaltır.

"Grip and Proof" kaplaması yağlı ortamlarda kusursuz bir kavrama sağlar.

Ayrıca kas gerginliğini azaltır ve üretkenliği artırır.



Krytech 579

kesme



Makul surette temiz ortamlarda hassas işleme için standart koruma

Uzun süreli kullanıma uygun; kusursuz aşınma direnci.

Kusursuz çabukluk; anatomik biçim.



Krytech 559

kesme



Kuru ve kirli ortamlarda karmaşık işler için standart koruma

Aşınmaya dayanıklı kaplama sayesinde çok uzun ömürlü kullanım.

Yağlara karşı mükemmel dayanım.



Koruyucu Eldivenler

MAPA®

PROFESSIONNEL

Krytech 586

kesme



Makul surete temiz ortamlarda hassas işleme için yüksek performanslı koruma

Optimum kesilme direnci; seviye 5
Tam oturma sayesinde kusursuz çabukluk.

Cat.2 ISO 13997
18N (1835g)
4543

Krynit 582

kesme



Yağlı ortamlarda hassas işleme için yüksek performanslı koruma

Daha iyi sıvı geçirmezlik ve yağlı temasa karşı iyi kavrama için nitrilözen özel kaplama Grip&Proof.

Optimum kesilme direnci; seviye 5.
Cat.2 ISO 13997
19,1N (1947g)
(ANSI Cut Level 4)
4543

Kdomet 832

kesme



Kuru ve az kuru ortamlarda ağır ve keskin metal parçaların taşınması için iyi koruma

Anatomik biçim ve malzemenin esnekliği sayesinde ekstra konfor.

Harici deri katman sayesinde yağlı ortamlarda parçaların güvenli şekilde tutulup kaldırılması için iyi kavrama.
Cat.2 ISO 13997
20,1N (2049g)
4542 X1XXXX

Techni-Mix 415

kimyasal



Hafif kimyasal koruma için ince temas

Eldivenin inceltirilmiş kalınlığı sayesinde dokunsal hassasiyet.

Pamuklu flok astar sayesinde konfor ve ter emilimi.

Cat.3 ISO 13997
2011 AKL
2011 AKL

Industrial 299

kimyasal



Uzun ömürlü kimyasal koruması için iyi mekanik performans

Malzemenin kalınlığı sayesinde daha uzun servis ömrü ve iyi darbe koruması.

Cat.3 ISO 13997
3120 AKL
3120 AKL

Trident 285

kimyasal



Uzun ömürlü kimyasal koruması için iyi mekanik performans

Malzemenin kalınlığı sayesinde daha uzun servis ömrü ve iyi darbe koruması.

Ön kol koruması, uzunluk; 60 cm.

Cat.3 ISO 13997
2131 ABKL
2131 ABKL

Ultranitril 485

kimyasal



Standart kimyasal koruması için iyi hassasiyet

Eldivenin yumuşaklığı sayesinde kusursuz çabukluk.

Kabartmalı dış kaplaması sayesinde kaygan objeler için iyi kavrama.

Cat.3 ISO 13997
4101 JKL
4101 JKL

Ultranitril 491

kimyasal



Uzun ömürlü kimyasal koruması için iyi mekanik direnç

Anatomik biçim ve flok astarın kalitesi sayesinde çabukluk ve konfor.

Daha uzun servis ömrü; kusursuz mekanik direnç (aşınma, delinme).

Cat.3 ISO 13997
4101 AJKL
4101 AJKL

Stansolv AK-22 381

kimyasal



Standart kimyasal koruması için iyi maksimum konfor

Mapa'nın benzersiz çok katmanlı süreci sayesinde son derece yumuşak.

Yaş objelerin daha iyi kavranması için kabartmalı doku.

Cat.3 ISO 13997
3121 AJKL
3121 AJKL
X1XXXX

StanZoil NK-22 382

kimyasal



Standart kimyasal koruması için iyi maksimum konfor

Mapa Professionnel'in benzersiz çok katmanlı süreci sayesinde son derece yumuşak.

Yaş objelerin daha iyi kavranması için kabartmalı doku.

Cat.3 ISO 13997
2121 ACKL
2121 ACKL
X1XXXX

Butoflex 650

kimyasal



En üst düzey spesifik kimyasal direnci

İstisnai konfor, piyasadaki kumaştan iç astarlı ilk bütüldü eldiven.

Çok aşındırıcı asitler, ketonlar, esterler ve amin türevleri için en üst düzey spesifik kimyasal direnci.

Cat.3 ISO 13997
1121 ABCIKL
1121 ABCIKL

Temp-Tec 332

termal



Geniş kimyasal yelpazesine karşı dayanıklı etkili bir yalıtım ve direnç

Malzemenin kalınlığının artırdığı çok amaçlı kimyasal direnci (asitlere, alifatik çözücülere karşı).

Çift örgü pamuk sayesinde kusursuz termal yalıtım.

Cat.3 ISO 13997
2212 ACJKL X2XXXX
2212 ACJKL X2XXXX
111

ESSA Ltd.Ŗti.
EMSAL Ltd.Ŗti.

Biyokimya - Eliza - Pcr - Analitik ve Diagnostik
Cihaz ve Sarf Malzemeleri

Sadin SAMSA

Tahsin Kahraman Cad. Gersan İŖ Mrk. No. 57/21 Yenimahalle - ANKARA
Tel: 0312 911 23 88 • Faks: 0312 911 23 89 • Gsm: 0542 533 79 39

www.essa.gen.tr • sadin@essa.gen.tr